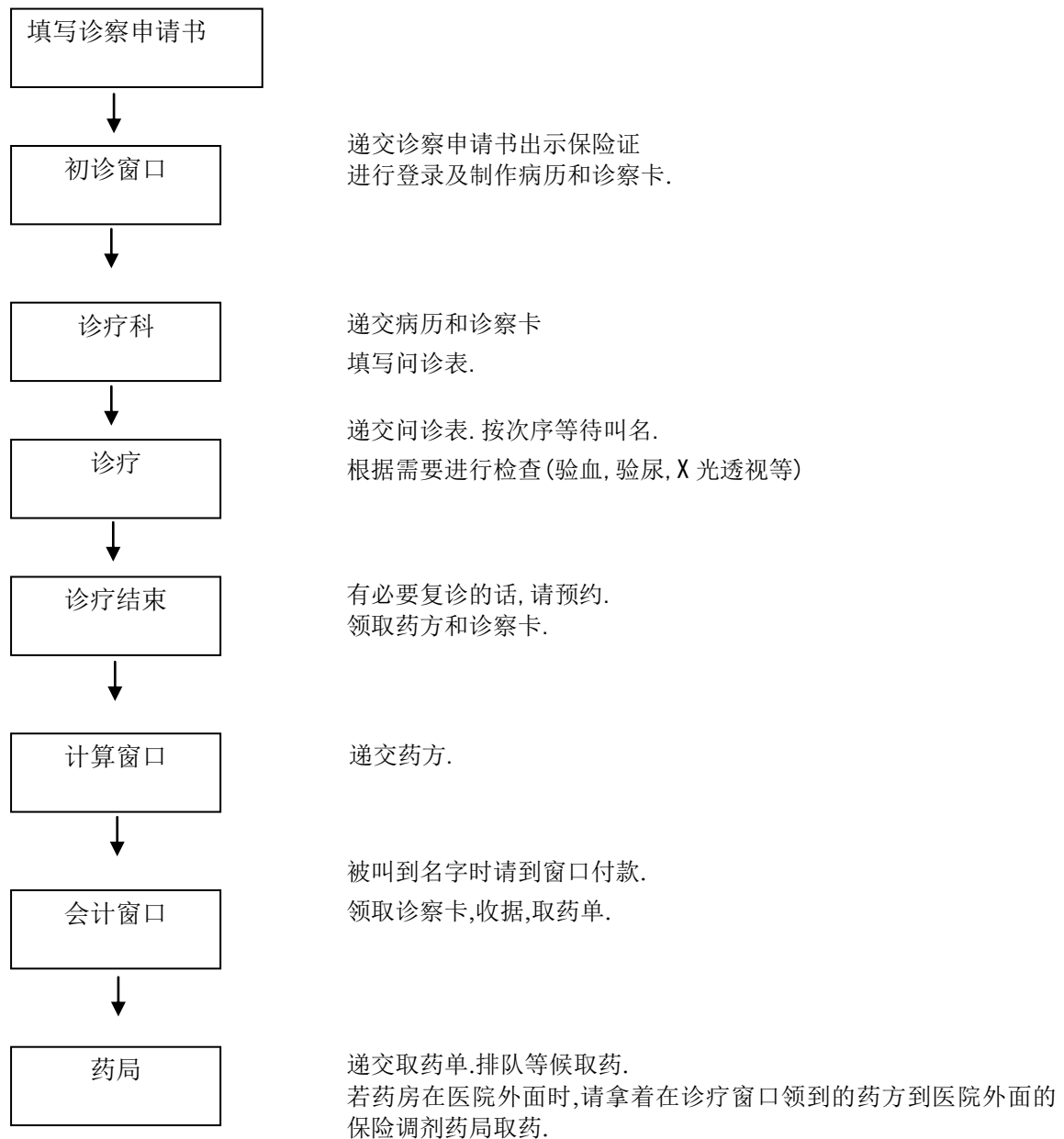


医院门诊程序

1. 初诊

初诊时必须携带保险证,(没有保险就得完全自费.即使参加了保险,如果忘带保险证的话,也要当场付清全部费用.等拿来保险证后,再清算返回保险部分.)有时在挂号处要求出示身份证.如果有其他医院的介绍信也请带上.



2. 复诊

复诊时请按预约的时间直接到诊疗科.在窗口提交诊察卡然后排队等候.(如果没有诊察卡的话,将不能接受诊察.所以千万别忘记带诊察卡.)

资料:AMDA国际医疗情报中心 <http://amda-imic.com/oldpage/amdact/PDF/chi/pro-c.pdf>